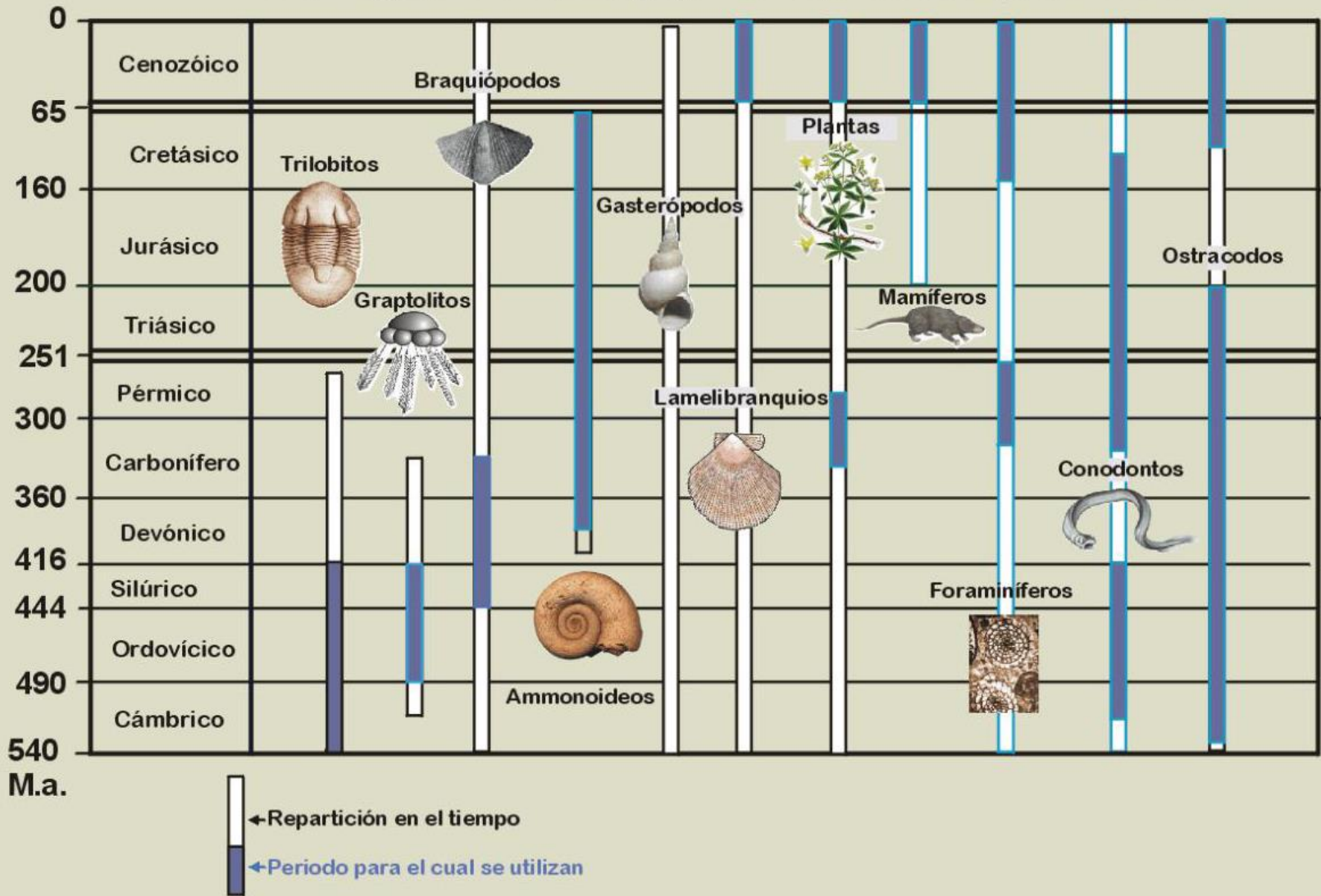


FÓSILES GUÍA

- TRILOBITES
- CALAMITES
- GRAPTOLITOS
- BRAQUIÓPODOS
- AMMONITES
- CRINOIDEOS
- FORAMINÍFEROS
- BELEMNITES
- CORALES
- HELECHOS
- DINOSAURIOS

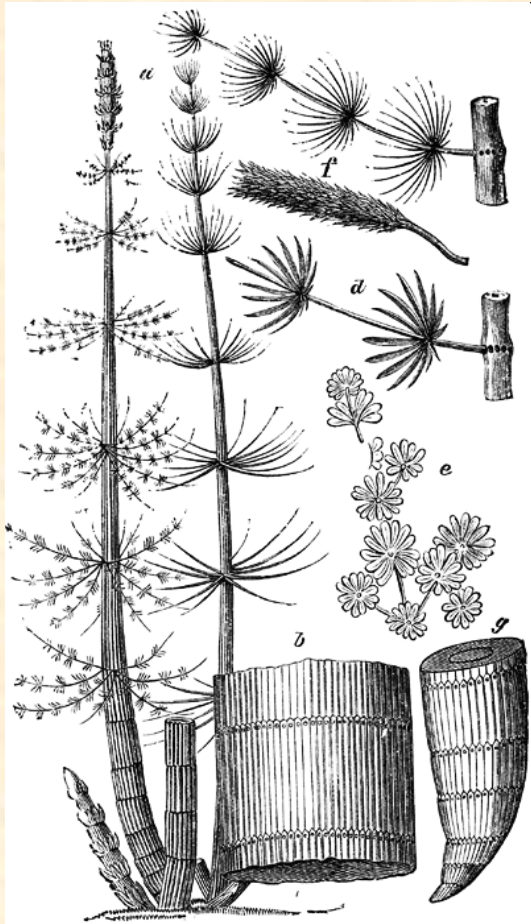
Bioestadigrafía: Principales grupos de fósiles utilizados para la datación

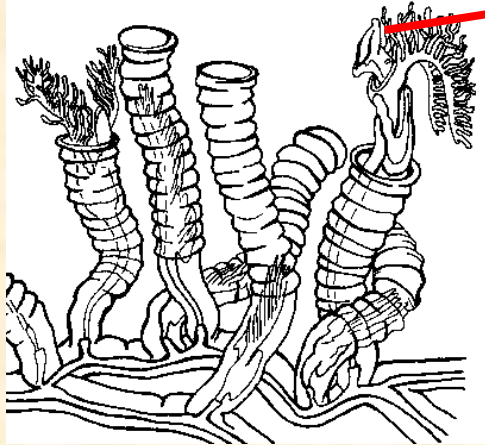
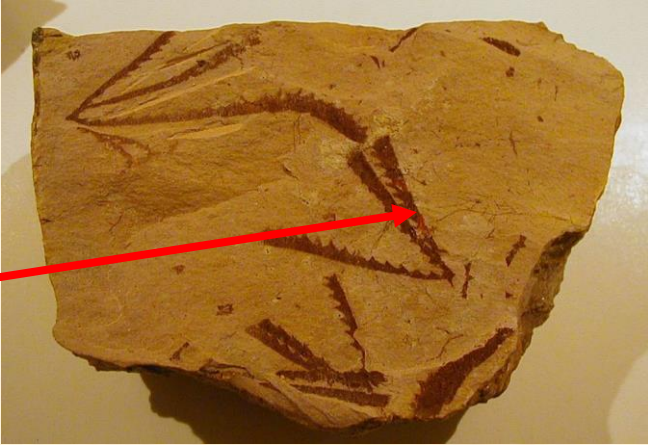
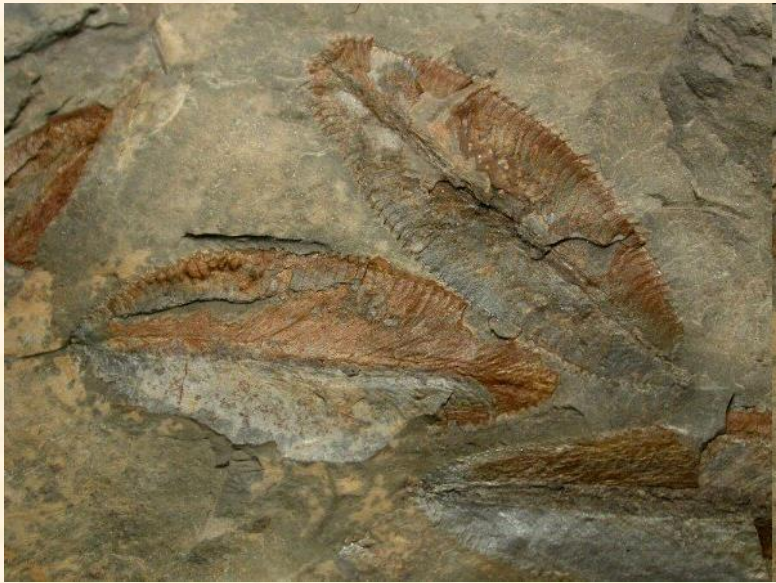
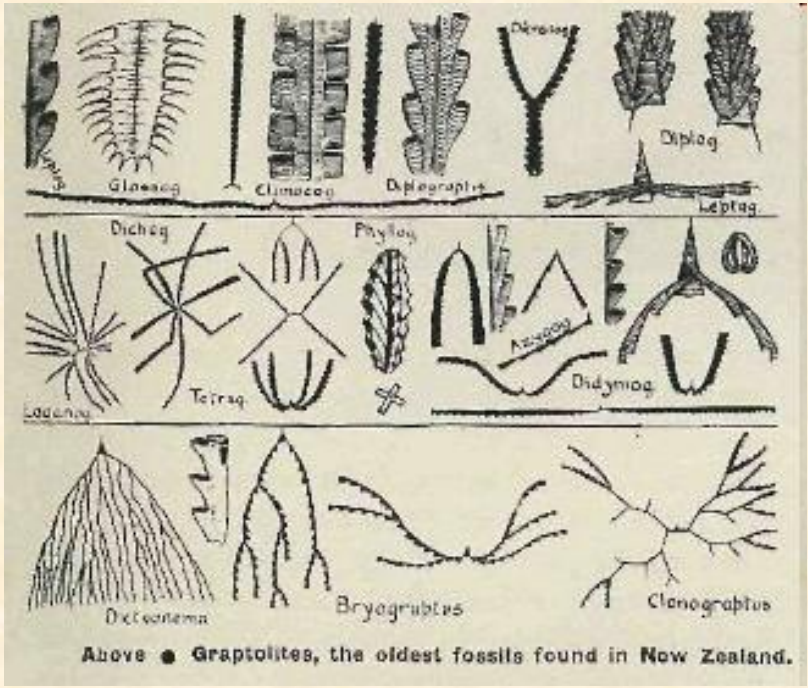




TRILOBITES.
ARTRÓPODOS MARINOS
EXTINGUIDOS.
DURANTE EL PALEOZOÍCO.
(DEL CÁMBRICO A PÉRMICO)

CALAMITES. Planta del Carbonífero-Pérmico. 30 m x 60 cm.





GRAPTOLITOS.

INVERTEBRADOS COLONIALES
EXTINTOS. PALEOZOICO

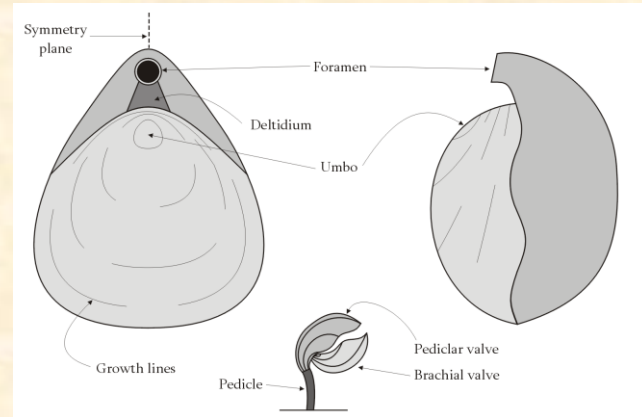
BRAQUIÓPODOS

MARINOS, BENTÓNICOS, SÉSILES.

NO CONFUNDIR CON MOLUSCOS BIVALVOS

12.000 ESPECIES FÓSILES. QUEDAN 300

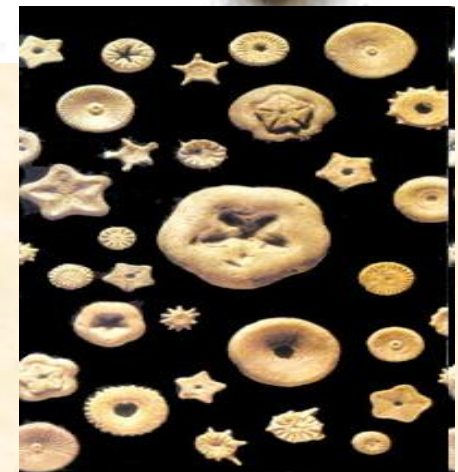
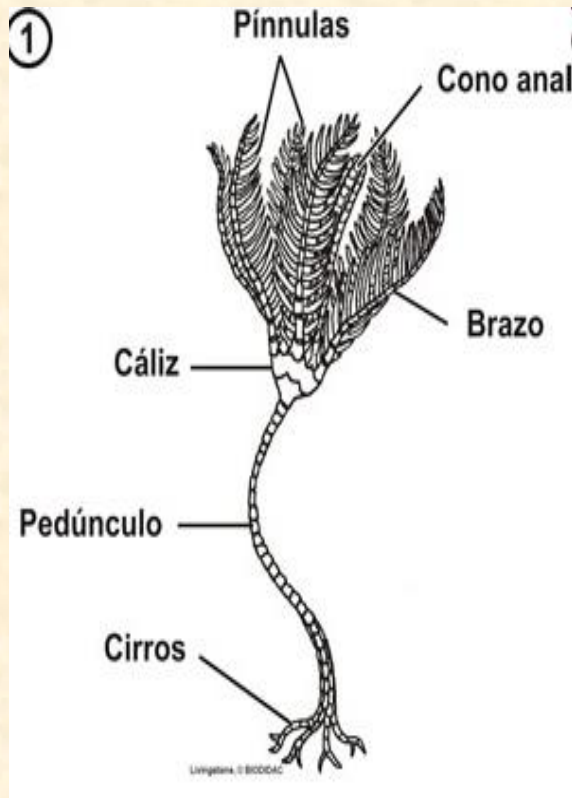
PALEOZOICO HASTA ACTUALIDAD.



AMMONITES. Moluscos cefalópodos marinos extintos.
Desde el Devónico al Cretácico

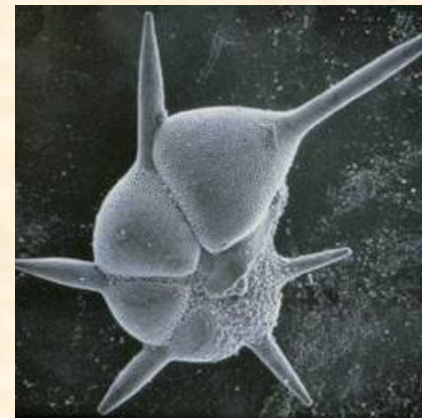
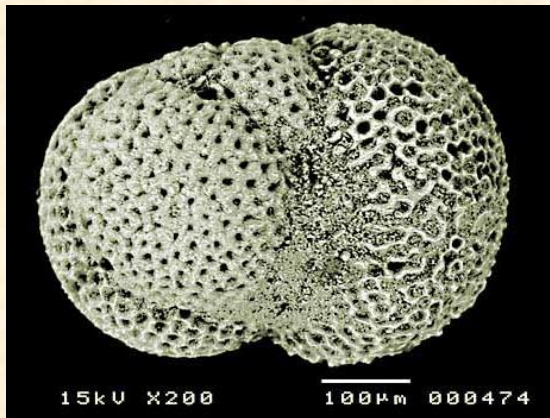
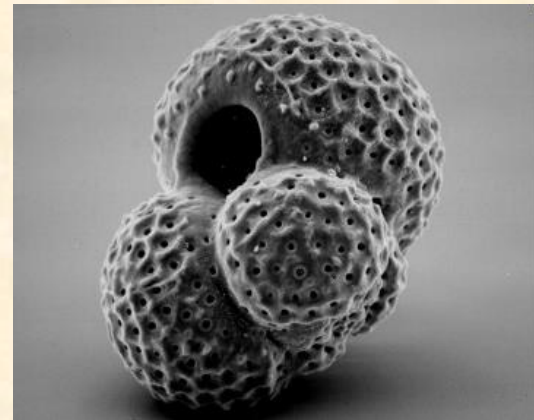
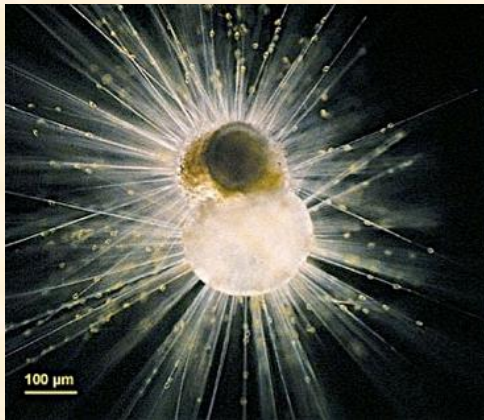


CRINOIDEOS: Grupo de equinodermos vivientes más antiguo. Bentónicos sésiles o de vida libre. Desde el Ordovícido hasta la actualidad. También llamados lirios de mar.

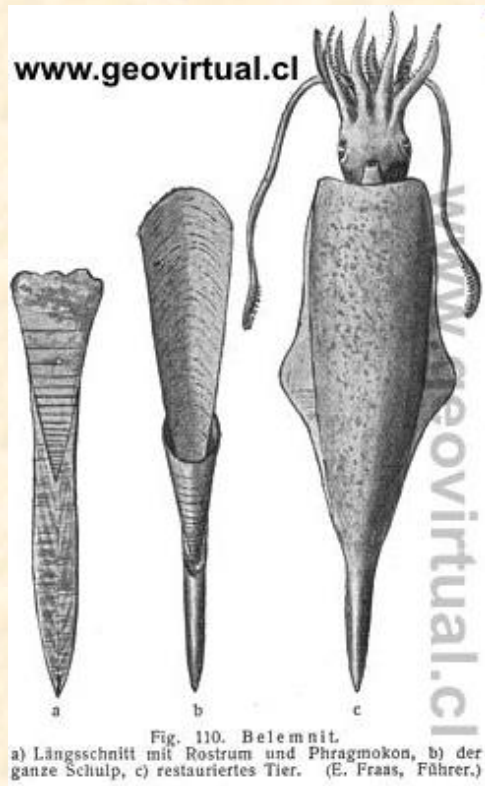


Osículos

FORAMINÍFEROS. Protozoos. Unicelulares. Emiten pseudópodos retráctiles. Concha de carbonato cálcico. Desde el Cámbrico hasta la actualidad.



BELEMNITES: Moluscos cefalópodos marinos. Extintos. Jurásico-Cretácico



CORALES: Animales coloniales de unos milímetros de diámetro (Cnidarios). Forman un esqueleto de carbonato cálcico. Desde el paleozoico hasta la actualidad.



HELECHOS: Desde el carbonífero hasta la actualidad.



DINOSAURIOS. Reptiles extintos. Mesozoico.

